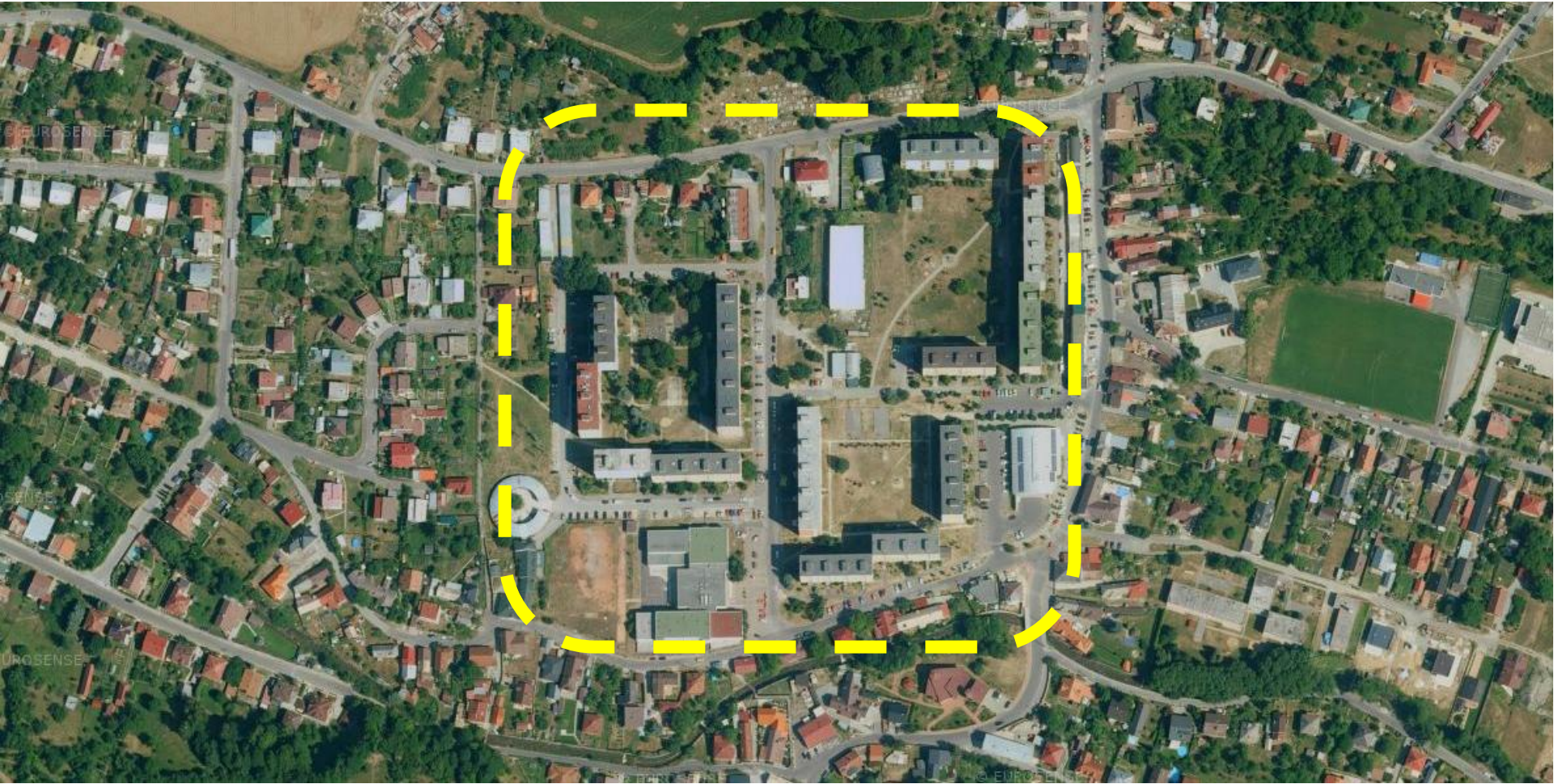




Parkovanie: sídliisko Podlavice

verejné stretnutie
Občianskej rady Podlavice – Skubín
12. júna 2019



Východiská

- obytné domy: 49 vchodov á 16 bytov **784 bytov**
(3-4 izbové)
- rodinné domy: cca 30

teoretická potreba parkovania: >1000 ??

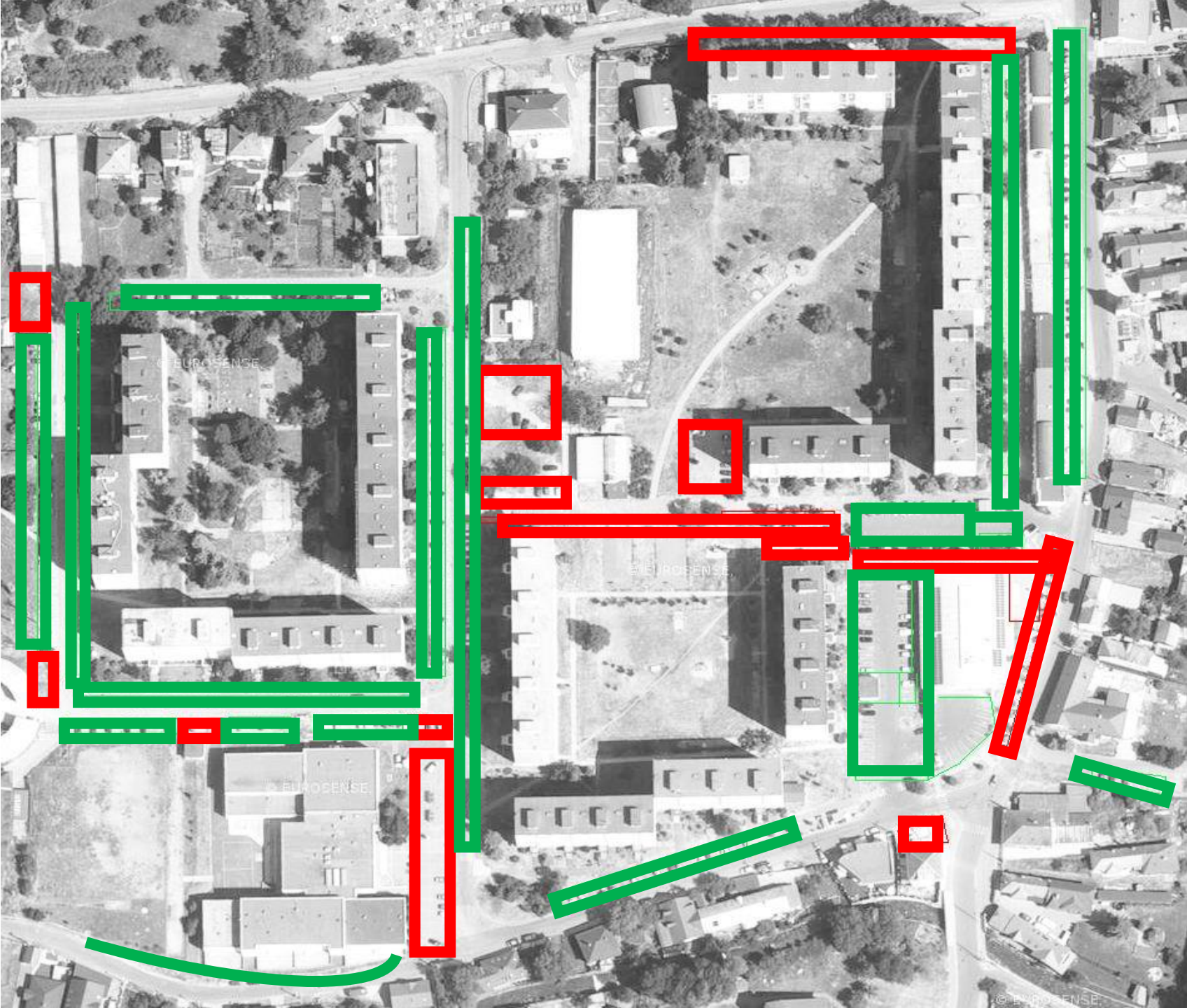
STN 73 6110:

Druh objektu	Účelová jednotka	1 stojisko pripadá na jednotku	Z počtu stojísk	
			krátko-dobých (%)	dlho -dobých (%)
Odstavné stojiská: /1/ Rodinné domy	Byt/dom	2/dom	-	100
Viacpodlažné domy 1 izbové byty		1/byt	-	100
Viacpodlažné domy 2 izbové byty		1.5/byt	-	100
Viacpodlažné domy 3 a viac izbové byty		2/byt	-	100

Meranie reálnej potreby parkovania

- manuálne sčítavania parkujúcich automobilov
- 23:00-00:00, streda / štvrtok (25.4., 30.5., 6.6.2019)
- **počet automobilov:** priečne parkovanie – legálne (+/-)
 pozdĺžne parkovanie
 núdzové (chodník, zeleň, križovatka)
- osobitne ŠPZ Banská Bystrica vs iné;
 dodávky,
 vraky bez ŠPZ
 neobsadené rezervované P miesta
- ?? dlhodobo parkujúce automobily ??





Meranie reálnej potreby parkovania

VÝSLEDKY (priemerné hodnoty z 3 meraní)

Celkom	549	
Priečne parkovanie	287 (52%)	
Pozdĺžne parkovanie	141 (26%)	
Núdzové parkovanie	121 (22%)	
BB vs mimo BB	451 vs 83 (15%)	?relevancia?
dodávky nad 5m	9 až 10	
vraky bez ŠPZ	4	
voľné P rezervé	6 až 11	

Meranie reálnej potreby parkovania

Celkom	549	(cca 800 obytných jednotiek)
Priečne parkovanie	287	- prijateľné
Pozdĺžne parkovanie	141	- obmedzujúce
Núdzové parkovanie	121	- nežiadúce

Reguláciou parkovania je možné znížiť počet parkujúcich automobilov v obytných zónach o 5-10%. (t.j. cca 30-50)

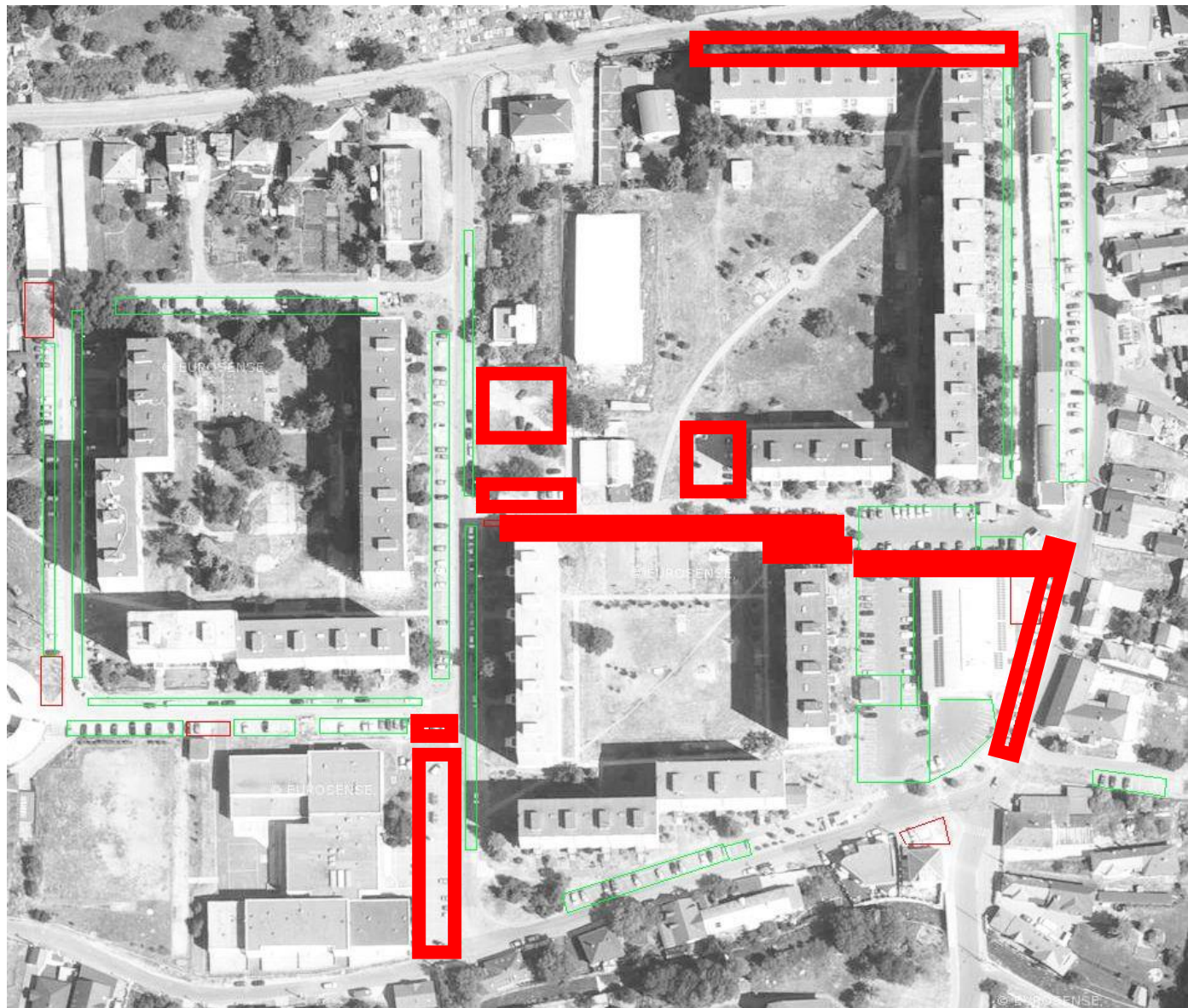
Problémové lokality:

Chodník od Gaštanovej na Javorovú + ihrisko

Chodník okolo Coop Jednota

Chodníky okolo ZŠ JGT

Chodník Podlavická cesta



Doteraz prijaté opatrenia

- prestavba parkovacích miest Povstalecká
- zjednosmernenie Gaštanovej, Limbovej a Lipovej ulice
- zatrávňovacie panely popri chodníku Javorová...
- **iné možné akútne opatrenia?**
 - Odstránenie vrakov (4x)
 - Dlhodobo parkujúce vozidlá (?)
 - Nevyužívané rezervované parkovacie miesta (10 z 45...)
 - ?

**Kde máme vytvoriť
parkovacie miesta?**

**Ako chceme,
aby sídlisko vyzeralo?**

Skúste si predstaviť...

... obojsmernú Gaštanovú ulicu (bez pozdĺžneho parkovania)

- netreba obchádzať Lipovú / Limbovú
- vyššia bezpečnosť pre chodcov pri prechode cez cestu
- vyššia bezpečnosť pre cyklistov (teraz jediní obojsmerní!!!)
- estetika bývania

Skúste si predstaviť...

...chodník od Gaštanovej na Javorovú bez automobilov
s vysadenou alejou stromov, s lavičkami a s osvetlením



Skúste si predstaviť...

...voľné miesta na parkovisku pri Coop-Jednote pre nákupy

...lepší výhľad do cesty pri výjazde od Jednoty

...žiadne kaluže blata pri vystúpení z auta

...voľný priestor pre hasičov, rýchlu zdravotnú pomoc

...

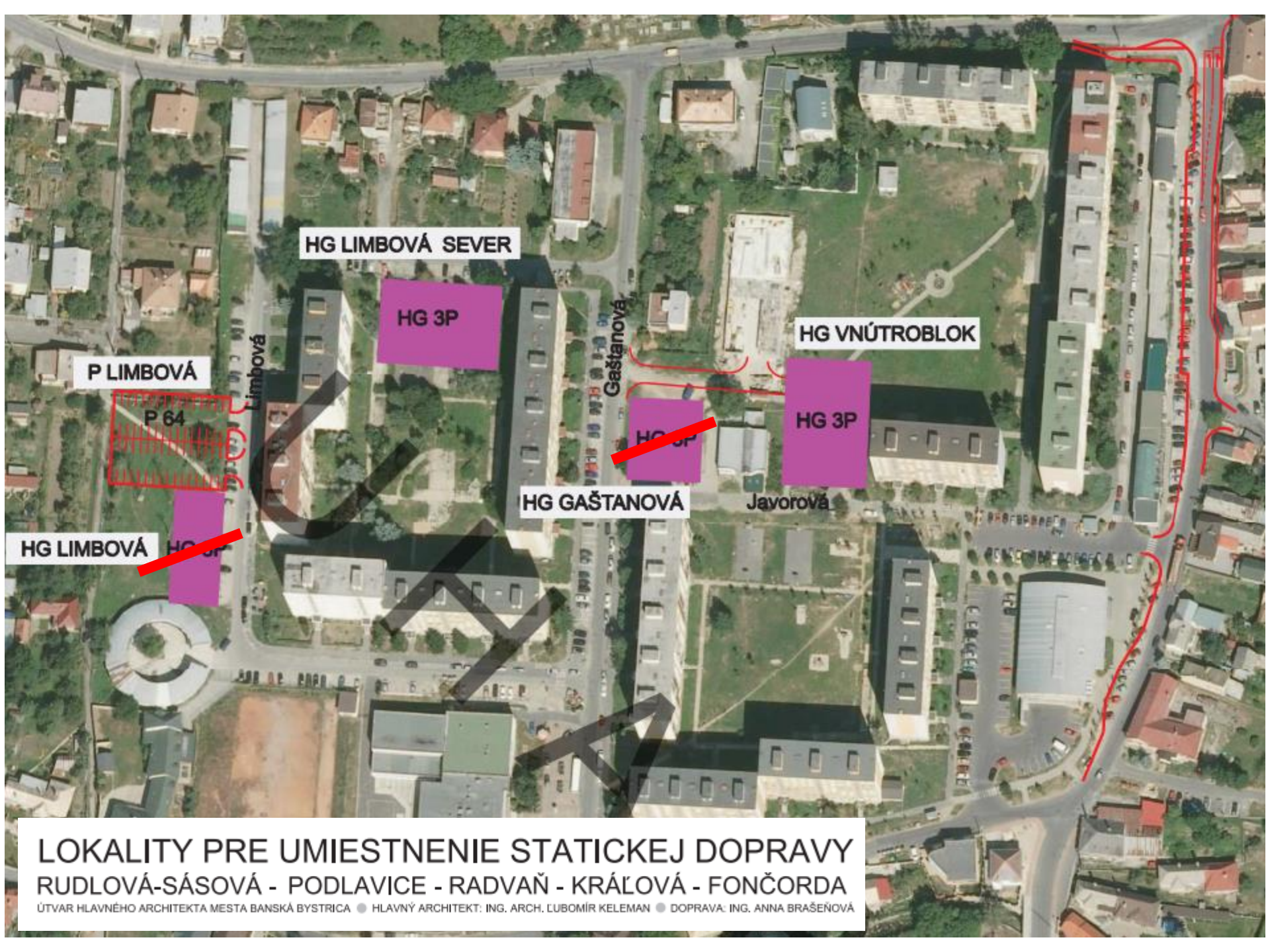
Optimálny stav

núdzové parkovanie	121	- nežiadúce
pozdĺžne parkovanie	141	- obmedzujúce
z toho Gaštanová	35 miest	
Povstalecká pri Coop	20 miest	

***Potrebné umiestniť minimálne 175 automobilov
(121 + 35 + 20)***



neexistuje možnosť veľkého záchytného parkoviska



HG LIMBOVÁ SEVER

HG 3P

HG VNÚTROBLOK

HG 3P

HG 3P

HG GAŠTANOVÁ

P LIMBOVÁ

P 64

HG LIMBOVÁ

HG 3P

LOKALITY PRE UMIESTNENIE STATICKEJ DOPRAVY RUDLOVÁ-SÁSOVÁ - PODLAVICE - RADVAŇ - KRÁLOVÁ - FONČORDA

ÚTVAR HLAVNÉHO ARCHITEKTA MESTA BANSKÁ BYSTRICA ● HLAVNÝ ARCHITEKT: ING. ARCH. LUBOMÍR KELEMAN ● DOPRAVA: ING. ANNA BRAŠEŇOVÁ

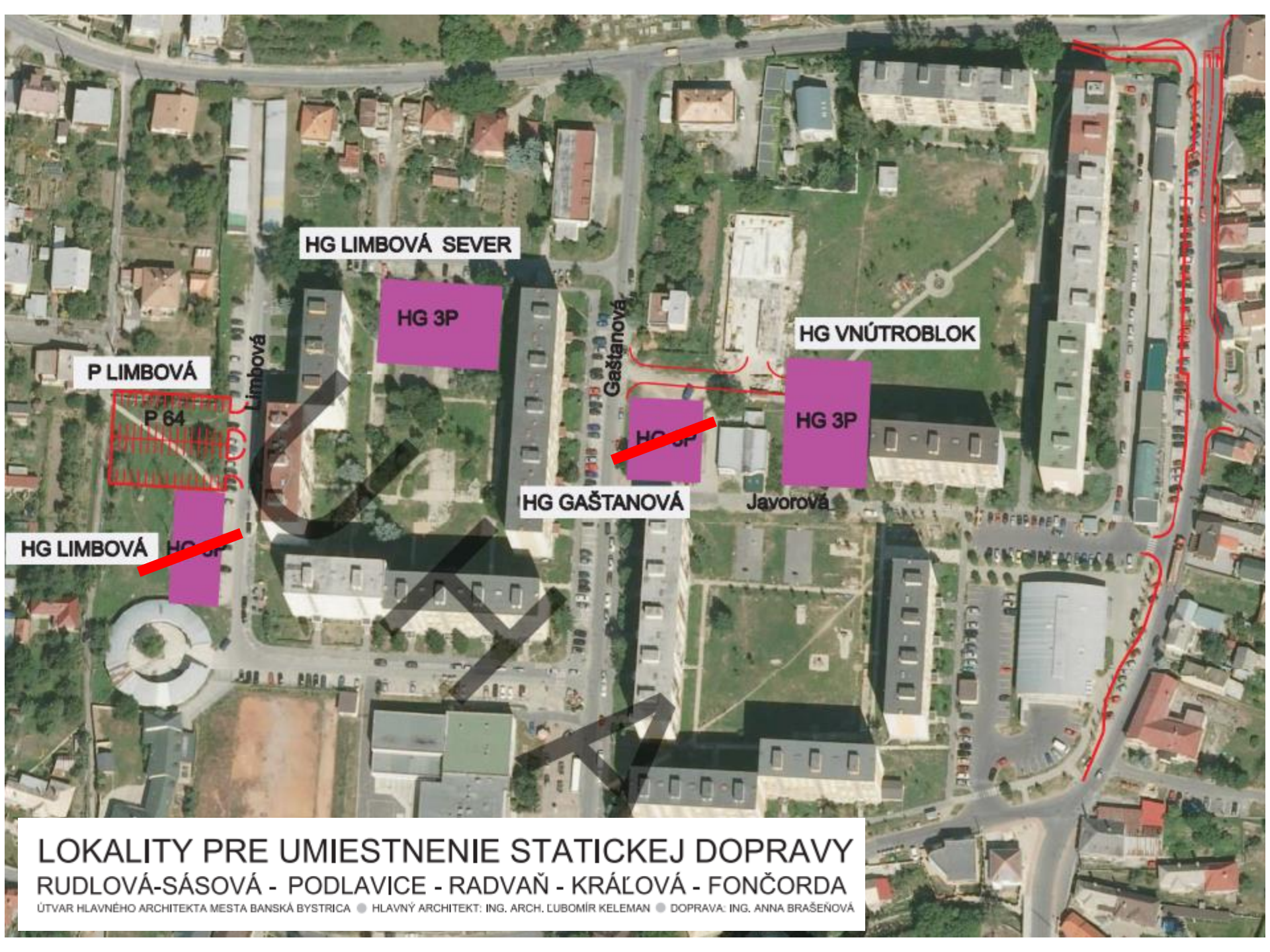
Možné riešenia: parkoviská na teréne

- nemožnosť veľkého „záchytného“ parkoviska v okolí
- potrebná veľká plocha (vnútroblok Povstalecká-Podlavická)
- strata zelene, prehrievanie priestoru
- preplnené okraje vozoviek
- relatívne nízke finančné náklady

Parkovisko Limbová – Lúčičky

64 miest

strata zelene



HG LIMBOVÁ SEVER

HG 3P

HG VNÚTROBLOK

HG 3P

HG 3P

HG GAŠTANOVÁ

P LIMBOVÁ

P 64

HG LIMBOVÁ

HG 3P

LOKALITY PRE UMIESTNENIE STATICKEJ DOPRAVY RUDLOVÁ-SÁSOVÁ - PODLAVICE - RADVAŇ - KRÁLOVÁ - FONČORDA

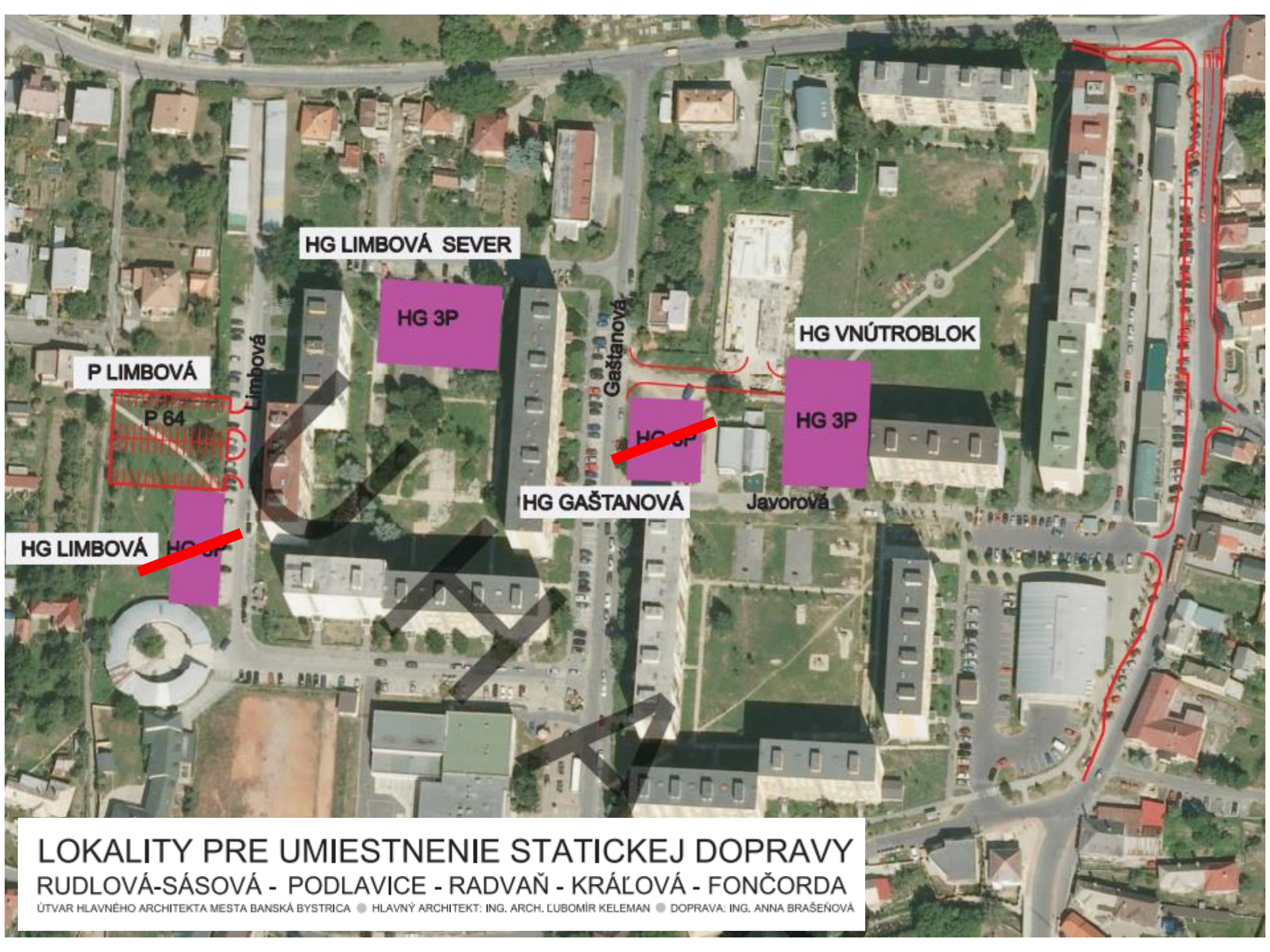
ÚTVAR HLAVNÉHO ARCHITEKTA MESTA BANSKÁ BYSTRICA ● HLAVNÝ ARCHITEKT: ING. ARCH. LUBOMÍR KELEMAN ● DOPRAVA: ING. ANNA BRAŠEŇOVÁ

Možné riešenia: parkovací dom

- relatívne vysoké investičné náklady (>10-12 tis €/miesto)
- 2- až 3-násobné využitie plochy
- možnosť zakúpenia vlastného státia / boxu
- pokiaľ nie je motivácia, vodiči uprednostnia iné možnosti parkovania (aj núdzové / nelegálne)

Rozostavaný parkovací dom Gaštanová

- majiteľ nepokračuje vo výstavbe
- rokovania o odkúpení mestom BB neboli úspešné
- 30 parkovacích miest, poschodie bez parkovania



HG LIMBOVÁ SEVER

HG 3P

HG VNU'TROBLOK

P LIMBOVÁ

P 64

Gaštanová

HG 3P

HG 3P

HG GAŠTANOVÁ

Javorová

HG LIMBOVÁ

HG 3P

LOKALITY PRE UMIESTNENIE STATICKEJ DOPRAVY RUDLOVÁ-SÁSOVÁ - PODLAVICE - RADVAŇ - KRÁLOVÁ - FONČORDA

ÚTVAR HLAVNÉHO ARCHITEKTA MESTA BANSKÁ BYSTRICA ● HLAVNÝ ARCHITEKT: ING. ARCH. LUBOMÍR KELEMAN ● DOPRAVA: ING. ANNA BRAŠEŇOVÁ



Možné riešenia: parkovací dom

A) spoplatnené rezidenčné parkovanie

- vodič má rovnaké náklady pri parkovaní na teréne / v PD
- mali by byť pokryté reálne potreby parkovania

B) parkovací dom ako **alternatíva voči nelegálnemu parkovaniu**

- kontrola dodržiavania pravidiel parkovania + penalizácia

C) Kombinované využitie parkovacieho domu

- + prenájom konkrétnych miest ("presun" 45 rezervovaných P do parkovacieho domu)
- + ročná permanentka na vjazd
- + jednorazové parkovné

Diskusia

- Riešiť parkovanie?
Nové plochy na teréne?
Nový parkovací dom? (aktualizácia ideového zámeru)
- Akútne opatrenia možné zo strany mesta
 - vraky
 - dlhodobo odstavené vozidlá
 - nízka efektivita rezervovaného P státia
- Iné?